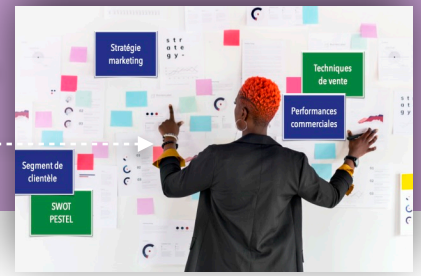


Bien conseiller dans les boutiques de prêt-à-porter

MARKETING - COMMERCE



MODALITÉS PÉDAGOGIQUES

La pédagogie sera active et participative, elle alternera des apports d'informations techniques, des ateliers pratiques et des mises en situation

Supports utilisés : diaporama ; fiches morphologies, colorimétrie ; cercle chromatique, tissus

Un livret de formation sera distribué aux participants à l'issue de la formation

DISPOSITIFS D'ÉVALUATION

Évaluations formatives durant l'action par divers quiz, travaux pratiques, exercices et études de cas

Évaluation des acquis en fin de formation sous forme de questionnaire (QCM, QCO, QCU)

Évaluation à chaud de l'action de formation réalisée en fin de parcours afin de mesurer le niveau de satisfaction

VALIDATION

Certificat de réalisation de la formation

PUBLIC

Personnels des boutiques de prêt-à-porter féminin et/ou masculin qui ne disposent pas des techniques nécessaires pour réaliser ce conseil auprès de la clientèle

PRÉREQUIS

Aucun prérequis nécessaire

DURÉE

6 heures, ajustable selon le nombre de participants

MODALITÉS ET DELAIS D'ACCÈS

Inscription définitive par la signature de la convention transmise par mail sous 3 jours après accord de principe

Formation possible chez le client, en intra ou inter

OBJECTIF DE LA FORMATION

À l'issue de cette formation les participants seront en capacité de maîtriser les techniques de base du Conseil en Image et d'adopter une attitude de conseiller spécialiste avec la clientèle

OBJECTIFS PÉDAGOGIQUES

- Identifier les différentes morphologies pour valoriser les atouts de la clientèle et conseiller un style vestimentaire approprié
- Déterminer la température colorimétrique (couleurs chaudes ou froides)
- Pouvoir proposer les couleurs de vêtements les plus adaptés à la colorimétrie de la clientèle

PROGRAMME

- Apprendre à identifier les différentes morphologies en s'appuyant sur les points d'observations
- Comprendre comment tenir compte des particularités physiques pour se poser les bonnes questions et valoriser les atouts
- Définir pour chaque morphologie les vêtements à favoriser et ceux à éviter
- Comprendre les paramètres de la colorimétrie et apprendre à identifier la température (chaud-froid) et la luminosité (clair-sombre)

ATELIERS

- En individuel
- En groupe

Référence 10-004-01	Tarif Grille tarifaire ou sur devis	Nombre de participants 1 à 10 personnes	Lieu Sur site ou à définir	Planning Sur demande	Formatrice Valérie FIÉVET
-------------------------------	---	---	--	------------------------------------	---



Activité enregistrée sous le n° 32620301162 auprès du préfet de région Hauts-De-France
Certificat Qualiopi n° FRCM21084, délivré pour la catégorie «Actions de formation»
Société Coopérative d'Intérêt Collectif par Actions Simplifiées - Siret : 824 395 396 00016 - Capital social : 38 400€ - TVA intracom. : FR92 824 395 396